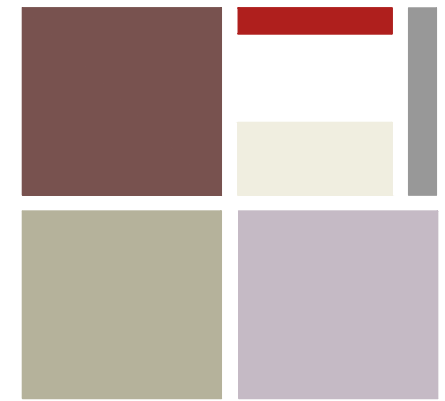
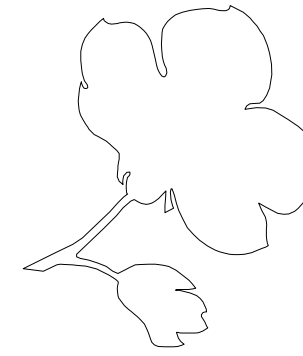
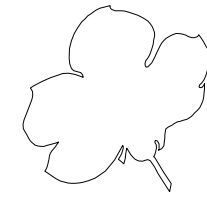


# WOHNGRUPPE 5

Gebäudeteil A, 3. Obergeschoss

Gestaltungsthema: *Kirschblütenallee*

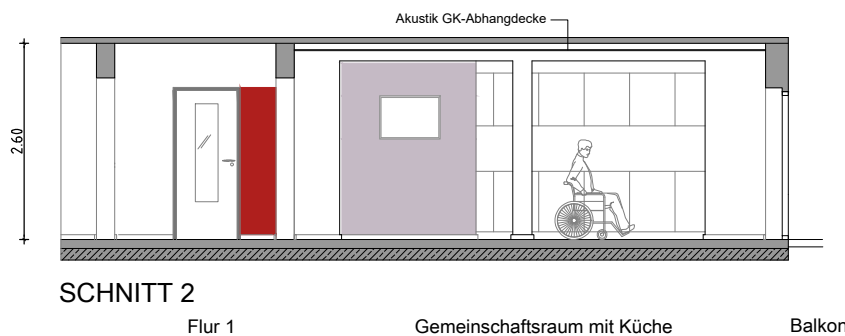
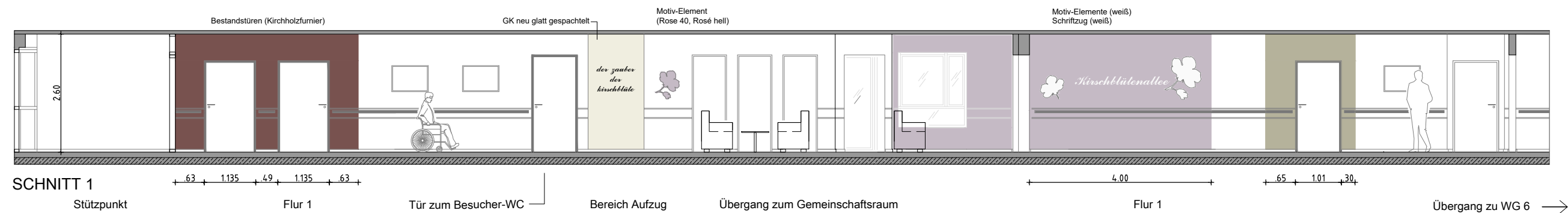


Bildvorschläge: (Fotolia.de)



Wandtext zur Anregung der Sinne & der Phantasie:

*der zauber der kirschblüte*



## GEBÄUDETEIL A

4\_143 Modernisierung und Umplanung des DRK-Seniorenzentrums Martha-Grillo in Oberhausen

**soleo\***  
Beratung und Planung für Sozial- und Gesundheitsimmobilien  
Bauherr: DRK-Kreisverband Oberhausen (Rhld.)

Wohngruppe 5

*Kirschblütenallee*

Wandansichten

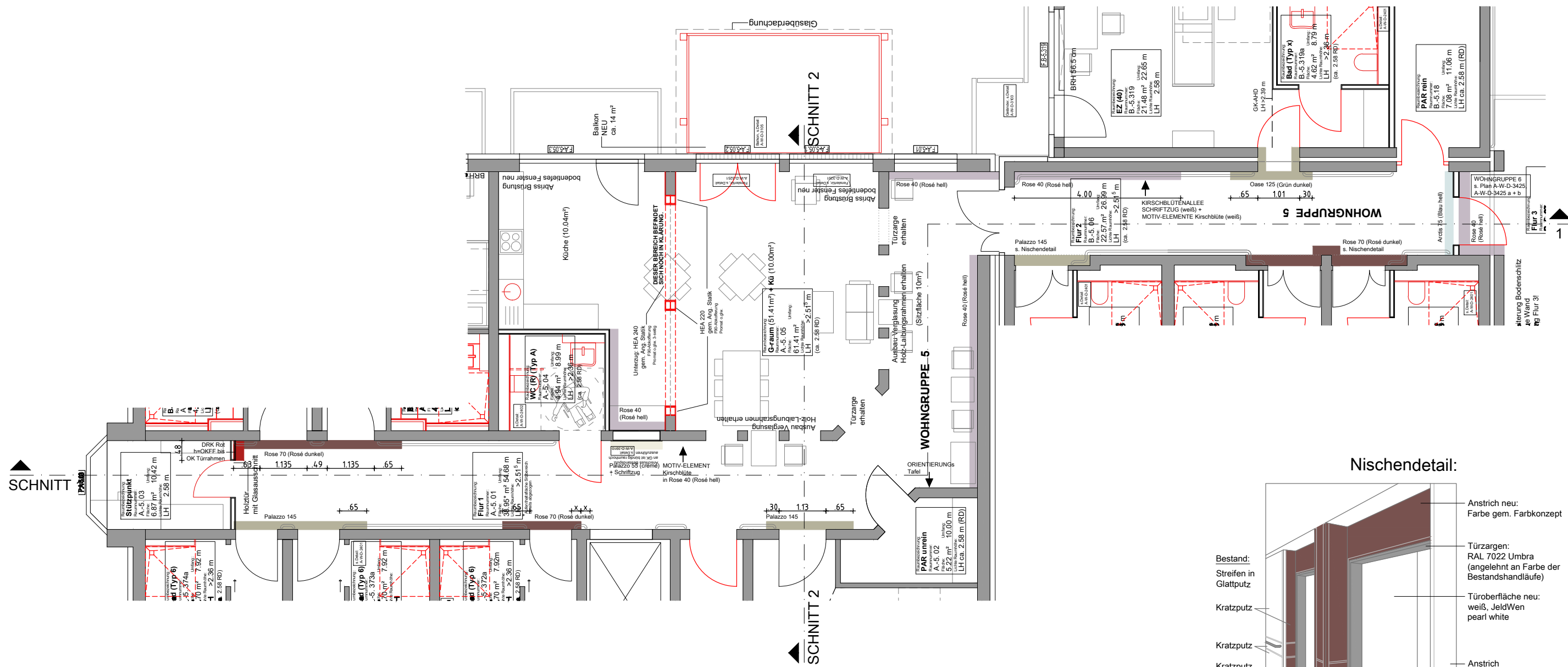
3.OG, Geb. Teil A  
Wohngruppenflure

soleo GmbH \*

Maßstab 1:100

19.12.2018

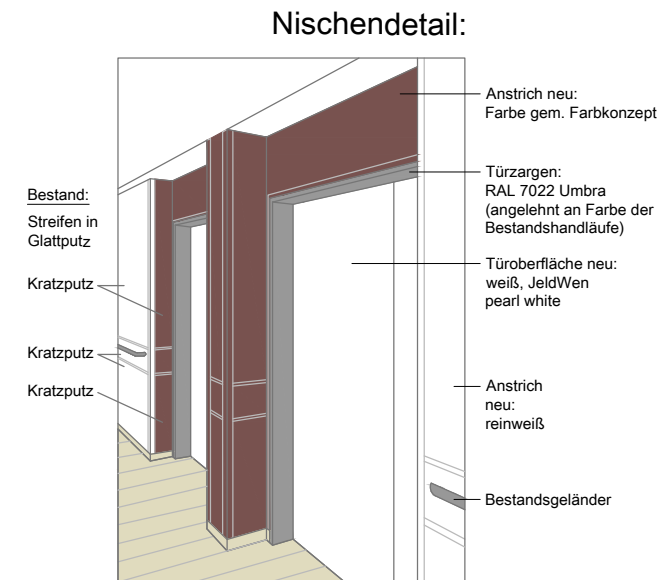
Plannummer: A-W-D-3426b



Legende:

- |  |                               |  |                               |  |                                |
|--|-------------------------------|--|-------------------------------|--|--------------------------------|
|  | Caparol Rose 70 (Rosé dunkel) |  | Caparol Rose 40 (Rosé hell)   |  | Caparol Palazzo 55 (creme)     |
|  | Caparol Palazzo 145 (sand)    |  | RAL 7022 Umbra Türrahmen div. |  | RAL 3020 Verkehrsrot (DRK Rot) |

Möbliervorschlag: Möblierung in weiß und Holzoptik Ahorn



- Türoberflächen: weiß (JeldWen: pearl white)
- Boden: PVC-Holzoptik Eiche  
Forbo: Natural Giant Oak
- Handläufe Bestand: dunkelbraun/schwarz
- Schriftzug Spruch im Flurbereich: Commercial Script BT, schwarz h: 13 cm (Spruch auf GK-Wand)
- Schriftzug Wohngruppen Motivname: Commercial Script BT, schwarz h: 20 cm (Kirschblütenallee)
- Schriftzug Geschosszahl: Arial, fett, schwarz h: 40 cm (Bereich Aufzug Gebäudeteil B)