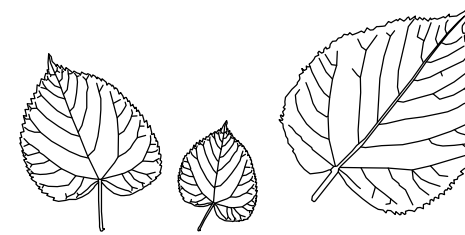


WOHNGRUPPE 1

Gebäudeteil A, 1. Obergeschoss

Gestaltungsthema: *Lindenallee*

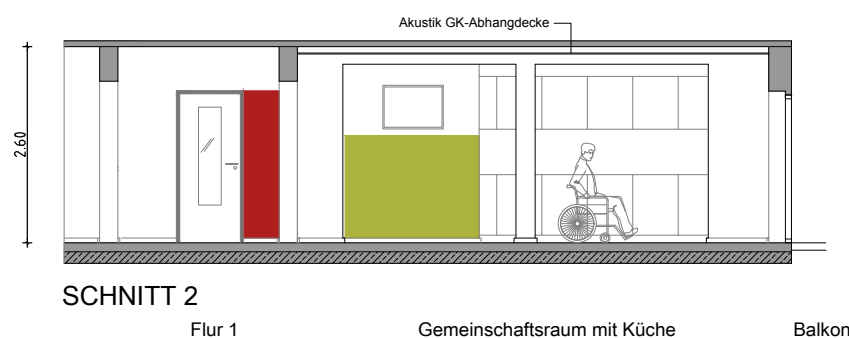
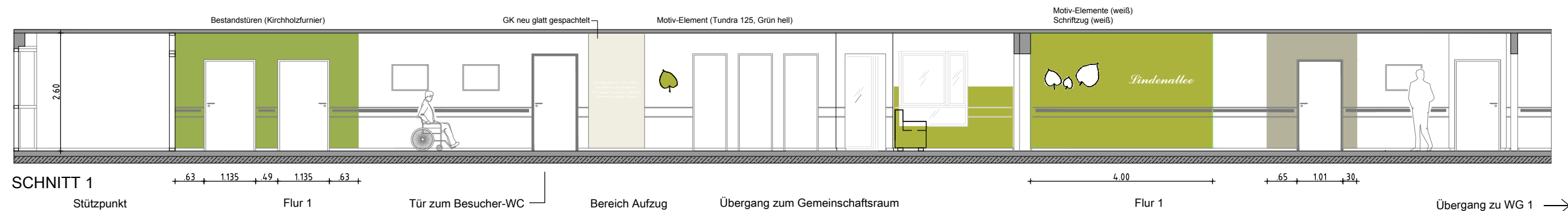


Bildvorschläge:



Wandtext zur Anregung der Sinne & der Phantasie:

*Am Brunnen vor dem Thore
Da steht ein Lindenbaum:
Ich träumt' in seinem Schatten
So manchen süßen Traum*



GEBÄUDETEIL A

4_143 Modernisierung und Umplanung des DRK-Seniorenzentrums Martha-Grillo in Oberhausen

soleo*
Beratung und Planung für Sozial- und Gesundheitsimmobilien
Bauherr: DRK-Kreisverband Oberhausen (Rhld.)

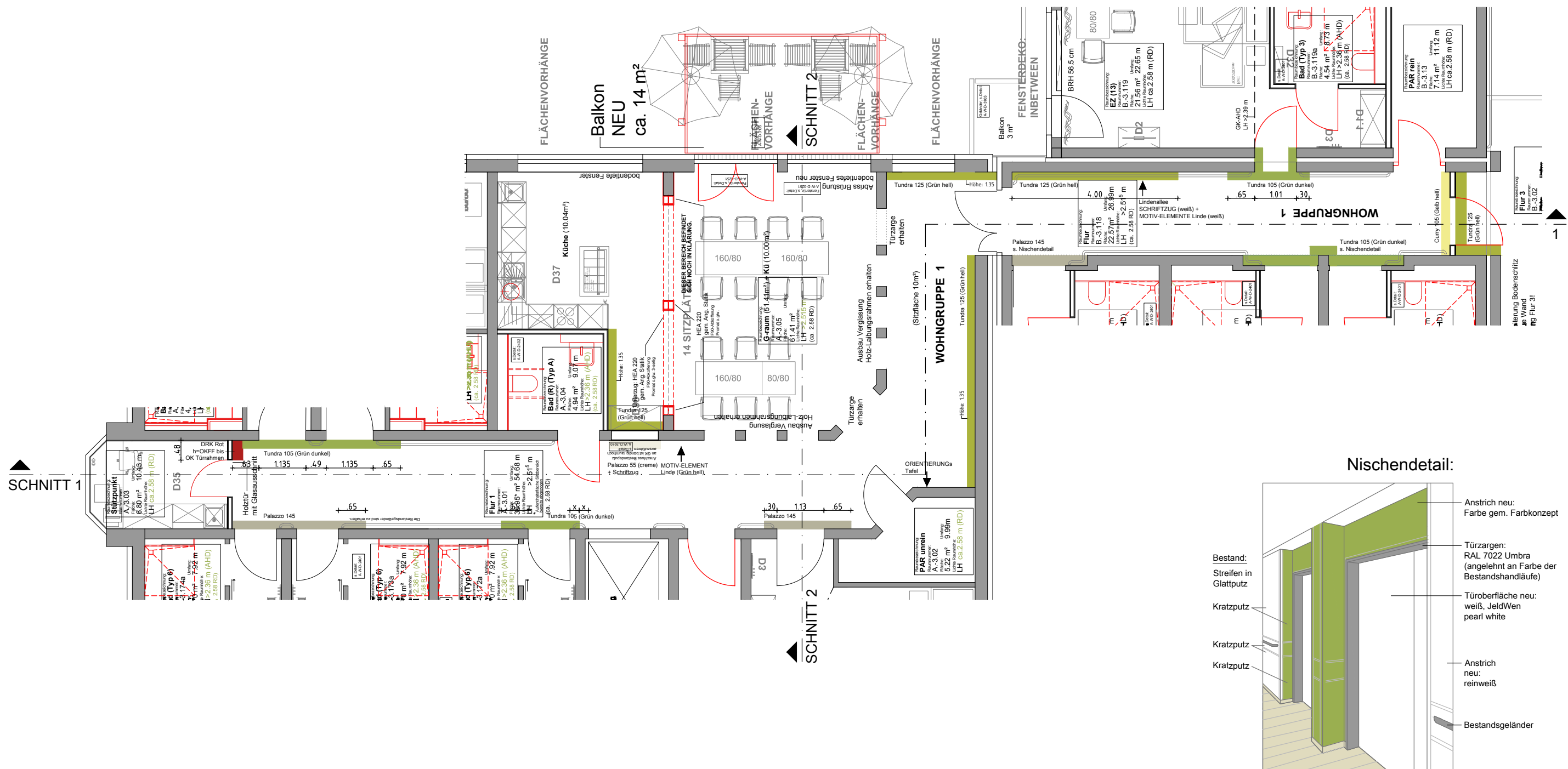
Wohngruppe 1

Lindenallee

Wandansichten

1.OG, Geb. Teil A
Wohngruppenflure

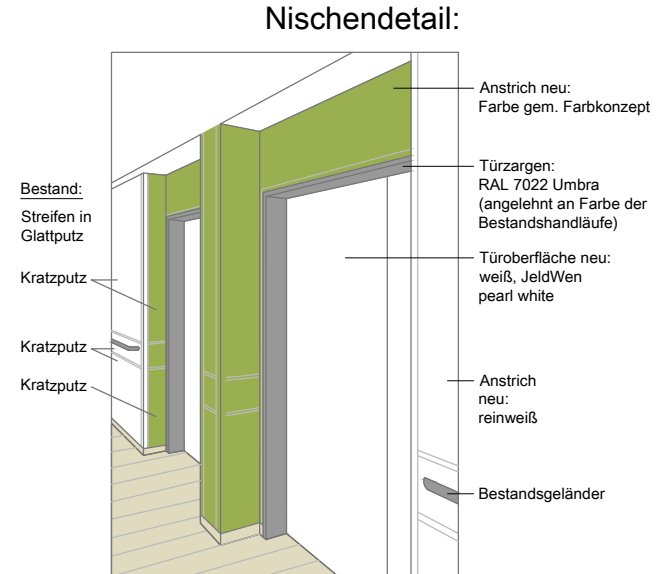
soleo GmbH*
Maßstab 1:100
31.10.2019
Plannummer: A-W-D-3422b



Legende:

- | | | |
|---|---|---|
| Caparol Tundra 105 (Grün dunkel) | Caparol Tundra 125 (Grün hell) | Caparol Palazzo 55 (creme) |
| Caparol Palazzo 145 (sand) | RAL 7022 Umbra Türrahmen div. | RAL 3020 Verkehrsrot (DRK Rot) |

Möblierungsvorschlag: Möblierung in weiß und Holzoptik Ahorn



- Türoberflächen: weiß (JeldWen: pearl white)
- Boden: PVC-Holzoptik Eiche Forbo: Natural Giant Oak
- Handläufe Bestand: dunkelbraun/schwarz
- Schriftzug Spruch im Flurbereich: Commercial Script BT, schwarz h: 13 cm (Spruch auf GK-Wand)
- Schriftzug Wohngruppen Motivname: Commercial Script BT, schwarz h: 20 cm (Lindenallee)
- Schriftzug Geschosszahl: Arial, fett, schwarz h: 40 cm (Bereich Aufzug Gebäudeteil B)